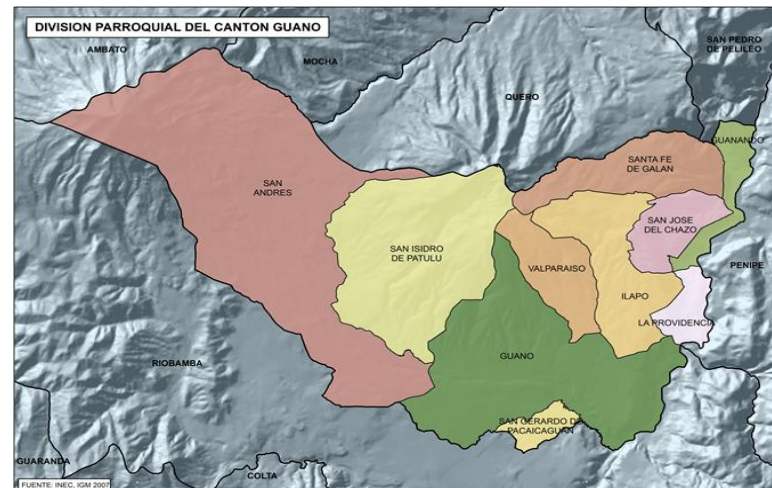
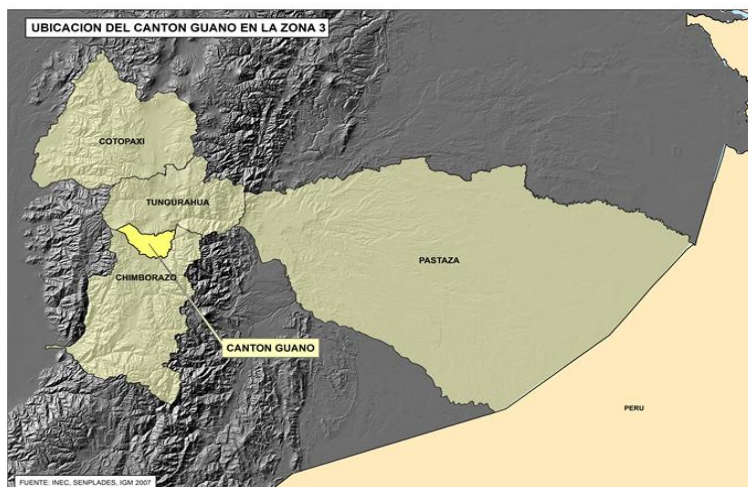


FICHA DE CIFRAS GENERALES

CANTÓN

- Cantón GUANO, Provincia de CHIMBORAZO se encuentra en la Zona 3 de planificación.

UBICACIÓN GEOGRÁFICA



- El cantón GUANO cuenta con 10 parroquias.

- Representa el 7.1% del territorio de la provincia de CHIMBORAZO (aproximadamente 0.5 mil km²).

INDICADORES ECONÓMICOS

Población:	42.9 mil hab. (9.3% respecto a la provincia de CHIMBORAZO).
Urbana:	18.1%
Rural:	81.9%
Mujeres:	52.2%
Hombres:	47.8%
PEA:	53.3% (9.0% de la PEA de la provincia de CHIMBORAZO)

Fuente: INEC - Censo de Población y Vivienda 2010

GUANO: Población Ocupada por Rama de Actividad

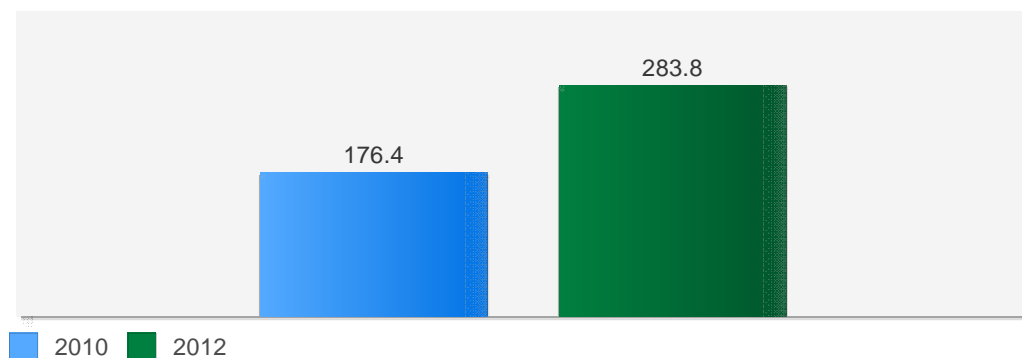


Fuente: INEC - Censo de Población y Vivienda 2010

• Recaudación de impuestos:

En el 2012 el Impuesto a la Renta recaudado en el cantón GUANO representó el 1.3% del total de la provincia CHIMBORAZO. Respecto al 2010 creció en 60.9%.

GUANO: Recaudación Impuesto a la Renta miles de dólares



Fuente: Servicio de Rentas Internas

NOTA: Datos provisionales sujetos a revisión por parte del SRI, por registros manuales no desglosados a nivel cantonal.

• Participación de la actividad económica

Establecimientos económicos:	0.6 mil establecimientos (3.5% de la provincia de CHIMBORAZO...)
Ingreso por Ventas:	18 millones (1.3% de la provincia de CHIMBORAZO).
Personal Ocupado:	1.8 mil personas (3.4% de la provincia de CHIMBORAZO).

Principales actividades que generan mayor ingreso

Clasificación CIIU 4.0 Actividad Principal	%
Administración pública y defensa - planes de seguridad social de afiliación obligatoria.	39.3%
Industrias manufactureras.	24.4%
Comercio al por mayor y al por menor - reparación de vehículos automotores y motocicletas.	19.2%

Fuente: INEC, Censo Económico 2010

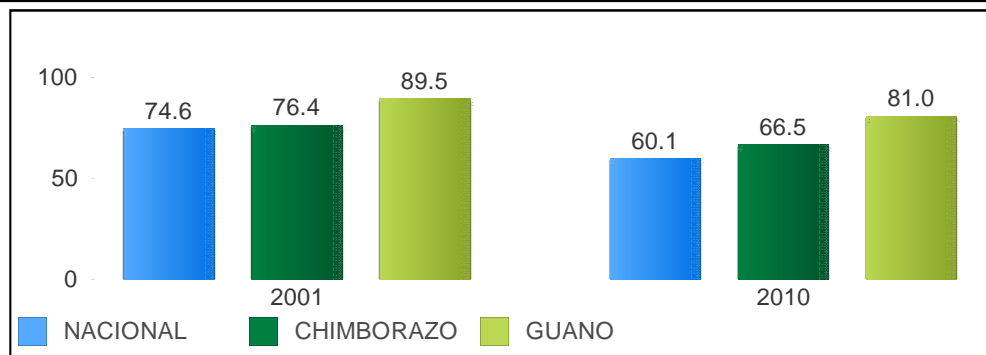


Fuente: INEC, Censo Económico 2010

INDICADORES SOCIALES

• La pobreza en el cantón GUANO por NBI es de 11.4% con respecto a la provincia de CHIMBORAZO

GUANO: Porcentaje de Personas Pobres por NBI Intercensal 2001 - 2010

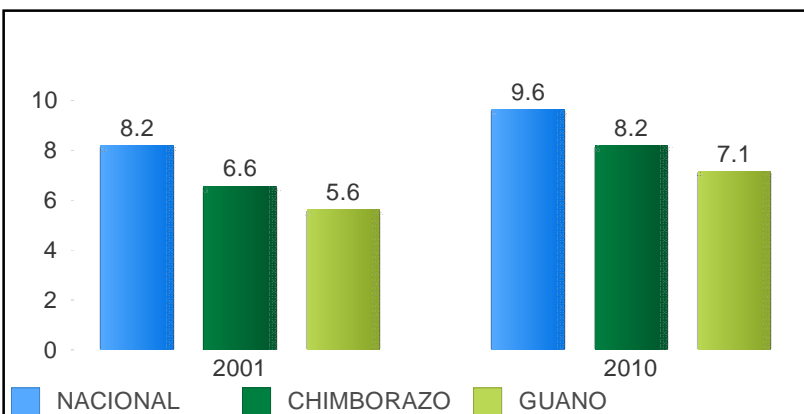


Fuente: INEC - Censo de Población y Vivienda 2010

• La escolaridad de la población en el cantón GUANO es de 6.7 años para las mujeres y 7.7 años para los hombres.

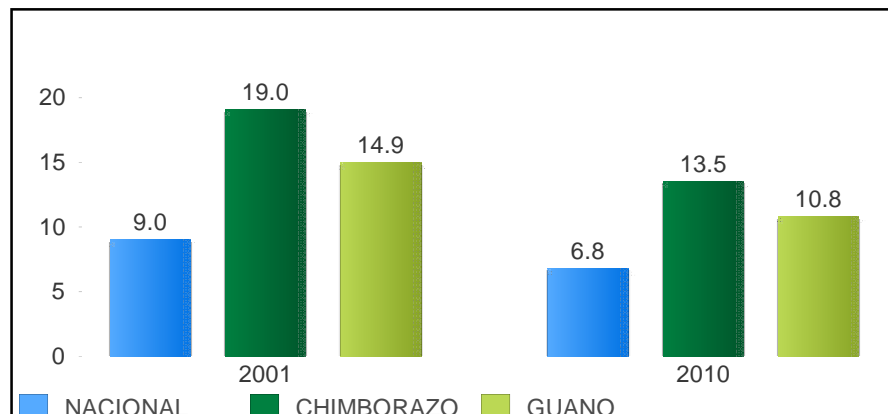
• El analfabetismo de las mujeres en el cantón GUANO es del 14.2% y en los hombres es del 6.9%.

GUANO: Escolaridad Intercensal 2001 - 2010 (Población de 24 y más años de edad)



Aumentó en 1.5 años
Período 2001- 2010

GUANO: Tasa de Analfabetismo Intercensal 2001 - 2010 (Población de 15 y más años de edad)



Reducción: 4.2 puntos porcentuales
Período 2001- 2010

Fuente: INEC - Censo de Población y Vivienda 2010

INDICADORES SOCIALES

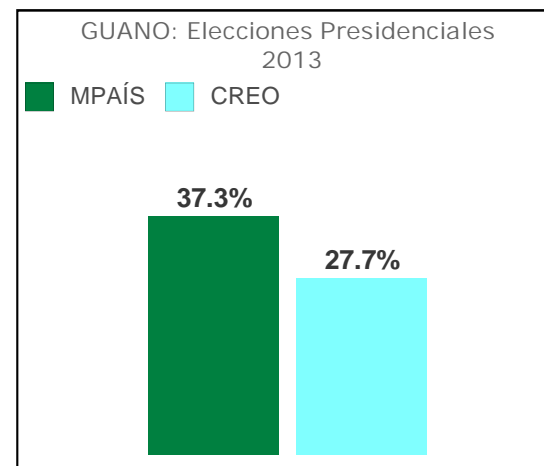
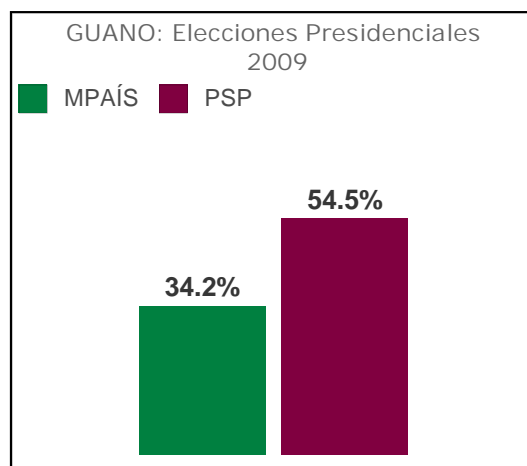
• Programas sociales en GUANO

PROGRAMAS SOCIALES	BENEFICIARIOS CHIMBORAZO	BENEFICIARIOS GUANO	UNIDADES	FECHA
Bono de Desarrollo Humano (BDH)	75126	9478	Madres, adultos mayores y personas con discapacidad	Enero 2014
Crédito de Desarrollo Humano (CDH)	107	10	Madres, adultos mayores y personas con discapacidad	Enero 2014
Instituto de la Niñez y la Familia (INFA)	16366	1855	Niños y niñas	Enero - Marzo 2012

Fuente: MCDS - RIPS

INDICADORES POLÍTICOS

• Resultados a nivel cantonal (CNE):



Fuente: CNE - Consejo Nacional Electoral

INSTITUCIÓN SENPLADES - Secretaria Nacional de Planificación y Desarrollo

RESPONSABLE SI – DIRECCIÓN DE MÉTODOS, ANÁLISIS E INVESTIGACIÓN

FECHA 21 de Febrero de 2014