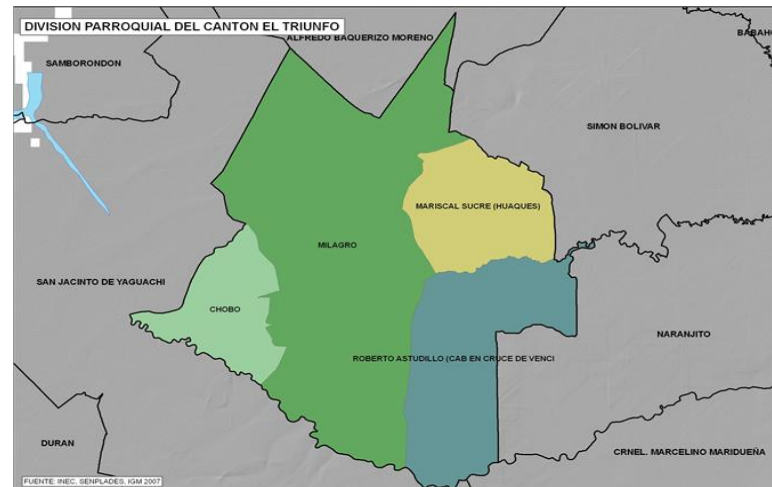
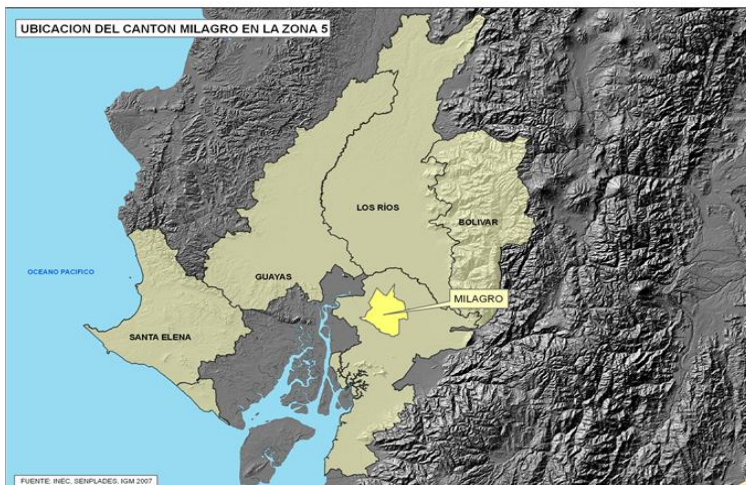


FICHA DE CIFRAS GENERALES

CANTÓN

- Cantón MILAGRO, Provincia de GUAYAS se encuentra en la Zona 5 de planificación.

UBICACIÓN GEOGRÁFICA



- El cantón MILAGRO cuenta con 4 parroquias.

- Representa el 2.6% del territorio de la provincia de GUAYAS (aproximadamente 0.4 mil km²).

INDICADORES ECONÓMICOS

Población:	166.6 mil hab. (4.6% respecto a la provincia de GUAYAS).
Urbana:	80.1%
Rural:	19.9%
Mujeres:	50.0%
Hombres:	50.0%
PEA:	49.3% (4.3% de la PEA de la provincia de GUAYAS)

Fuente: INEC - Censo de Población y Vivienda 2010

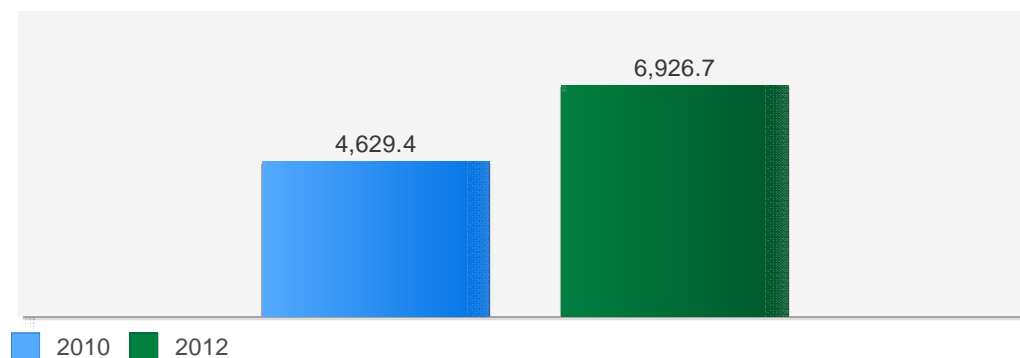
MILAGRO: Población Ocupada por Rama de Actividad



Fuente: INEC - Censo de Población y Vivienda 2010

• Recaudación de impuestos:
En el 2012 el Impuesto a la Renta recaudado en el cantón MILAGRO representó el 0.6% del total de la provincia GUAYAS. Respecto al 2010 creció en 49.6%.

MILAGRO: Recaudación Impuesto a la Renta miles de dólares



Fuente: Servicio de Rentas Internas

NOTA: Datos provisionales sujetos a revisión por parte del SRI, por registros manuales no desglosados a nivel cantonal.

**INDICADORES
ECONÓMICOS**

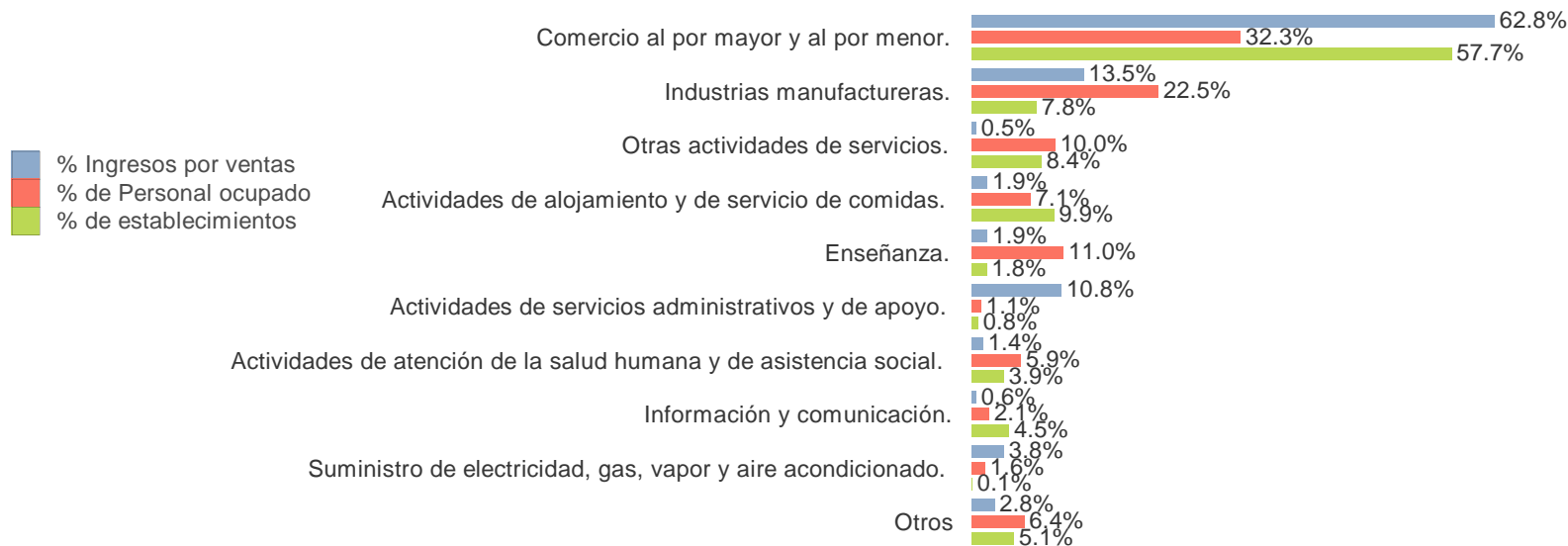
• Participación de la actividad económica

Establecimientos económicos:	5.0 mil establecimientos (4.2% de la provincia de GUAYAS).
Ingreso por Ventas:	651 millones (1.6% de la provincia de GUAYAS).
Personal Ocupado:	17.4 mil personas (3.2% de la provincia de GUAYAS).

Principales actividades que generan mayor ingreso

Clasificación CIU 4.0 Actividad Principal	%
Comercio al por mayor y al por menor - reparación de vehículos automotores y motocicletas.	62.8%
Industrias manufactureras.	13.5%
Actividades de servicios administrativos y de apoyo.	10.8%

Fuente: INEC, Censo Económico 2010

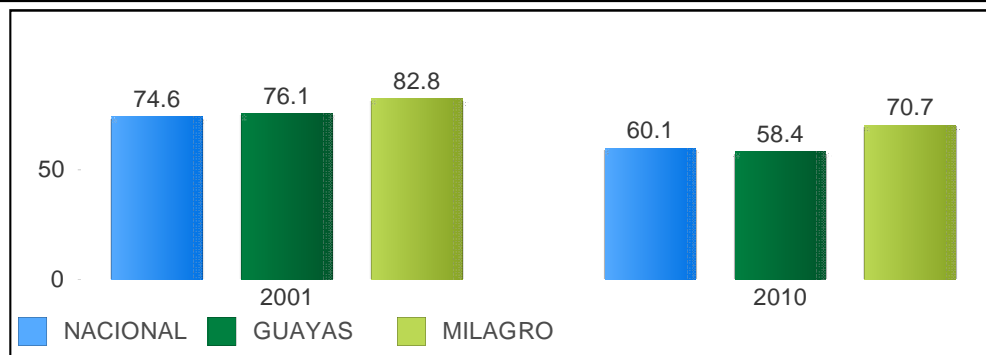


Fuente: INEC, Censo Económico 2010

INDICADORES SOCIALES

• La pobreza en el cantón MILAGRO por NBI es de 5.5% con respecto a la provincia de GUAYAS

MILAGRO: Porcentaje de Personas Pobres por NBI Intercensal 2001 - 2010

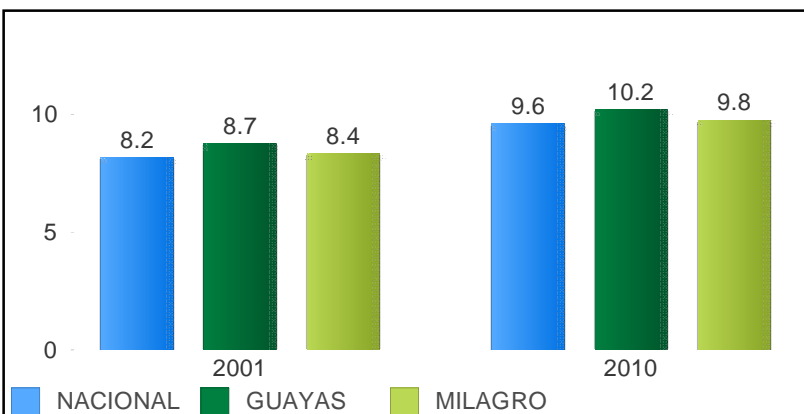


Fuente: INEC - Censo de Población y Vivienda 2010

• La escolaridad de la población en el cantón MILAGRO es de 9.9 años para las mujeres y 9.6 años para los hombres.

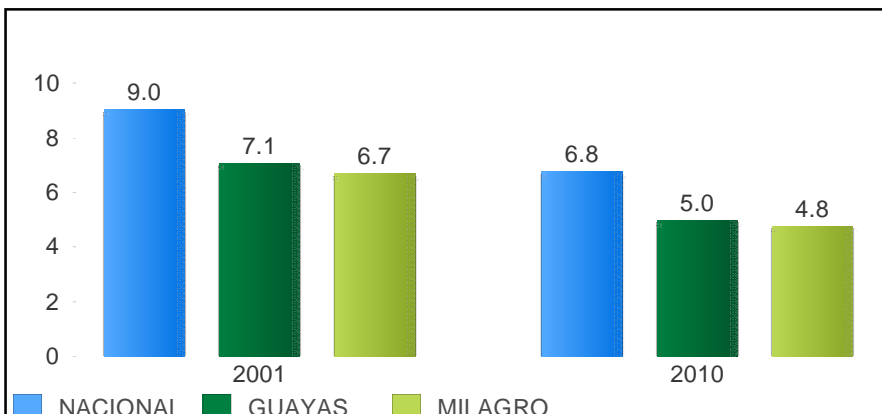
• El analfabetismo de las mujeres en el cantón MILAGRO es del 4.9% y en los hombres es del 4.6%.

MILAGRO: Escolaridad Intercensal 2001 - 2010 (Población de 24 y más años de edad)



Aumentó en 1.4 años
Período 2001- 2010

MILAGRO: Tasa de Analfabetismo Intercensal 2001 - 2010 (Población de 15 y más años de edad)



Reducción: 1.9 puntos porcentuales
Período 2001- 2010

Fuente: INEC - Censo de Población y Vivienda 2010

INDICADORES SOCIALES

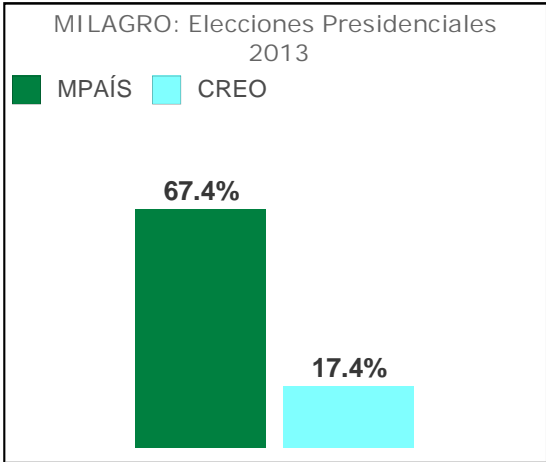
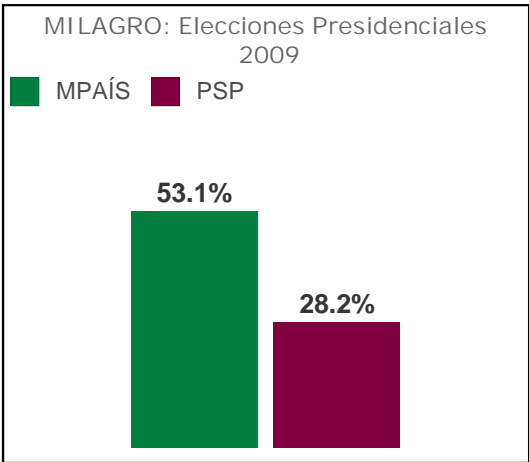
• Programas sociales en MILAGRO

PROGRAMAS SOCIALES	BENEFICIARIOS GUAYAS	BENEFICIARIOS MILAGRO	UNIDADES	FECHA
Bono de Desarrollo Humano (BDH)	390320	20926	Madres, adultos mayores y personas con discapacidad	Enero 2014
Crédito de Desarrollo Humano (CDH)	422	18	Madres, adultos mayores y personas con discapacidad	Enero 2014
Instituto de la Niñez y la Familia (INFA)	59969	2618	Niños y niñas	Enero - Marzo 2012

Fuente: MCDS - RIPS

INDICADORES POLÍTICOS

• Resultados a nivel cantonal (CNE):



Fuente: CNE - Consejo Nacional Electoral

INSTITUCIÓN	SENPLADES - Secretaria Nacional de Planificación y Desarrollo
RESPONSABLE	SI – DIRECCIÓN DE MÉTODOS, ANÁLISIS E INVESTIGACIÓN
FECHA	21 de Febrero de 2014