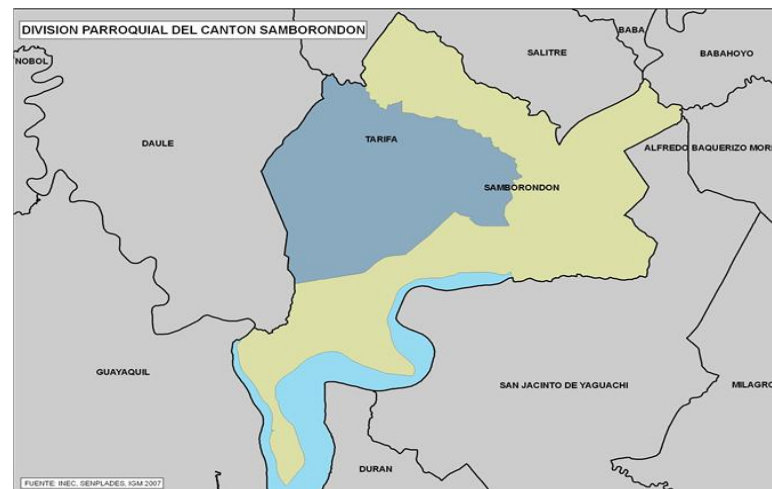
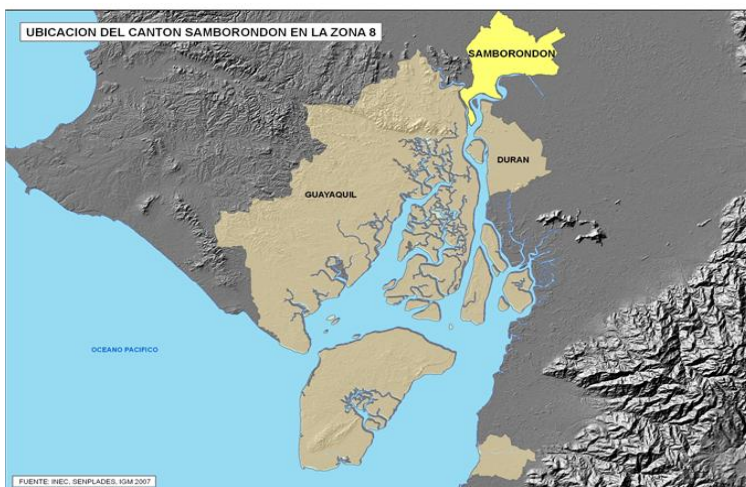


## FICHA DE CIFRAS GENERALES

### CANTÓN

- Cantón SAMBORONDÓN, Provincia de GUAYAS se encuentra en la Zona 8 de planificación.

### UBICACIÓN GEOGRÁFICA



- El cantón SAMBORONDÓN cuenta con 2 parroquias.

- Representa el 2.3% del territorio de la provincia de GUAYAS (aproximadamente 0.4 mil km<sup>2</sup>).

### INDICADORES ECONÓMICOS

Población:	67.6 mil hab. ( 1.9% respecto a la provincia de GUAYAS).
Urbana:	63.1%
Rural:	36.9%
Mujeres:	50.4%
Hombres:	49.6%
PEA:	52.4% ( 1.9% de la PEA de la provincia de GUAYAS)

Fuente: INEC - Censo de Población y Vivienda 2010

**SAMBORONDÓN: Población Ocupada por Rama de Actividad**

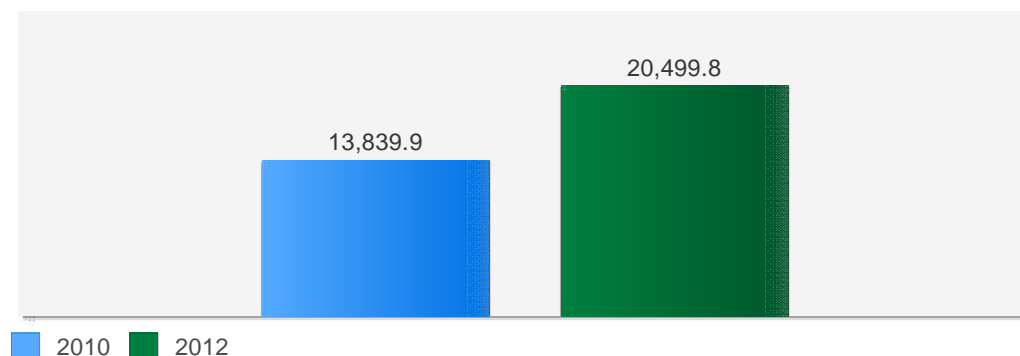


Fuente: INEC - Censo de Población y Vivienda 2010

• Recaudación de impuestos:

En el 2012 el Impuesto a la Renta recaudado en el cantón SAMBORONDÓN representó el 1.9% del total de la provincia GUAYAS. Respecto al 2010 creció en 48.1%.

**SAMBORONDÓN: Recaudación Impuesto a la Renta miles de dólares**



Fuente: Servicio de Rentas Internas

NOTA: Datos provisionales sujetos a revisión por parte del SRI, por registros manuales no desglosados a nivel cantonal.

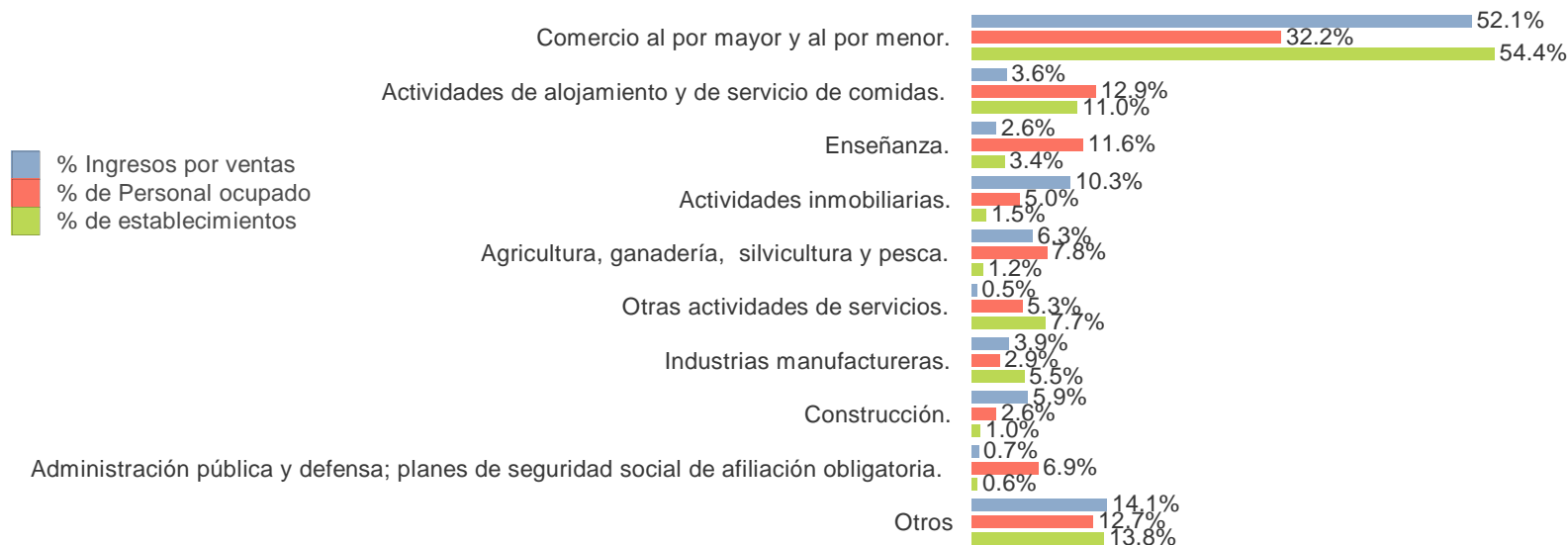
**• Participación de la actividad económica**

Establecimientos económicos:	1.5 mil establecimientos (1.2% de la provincia de GUAYAS).
Ingreso por Ventas:	542 millones (1.4% de la provincia de GUAYAS).
Personal Ocupado:	9.4 mil personas (1.7% de la provincia de GUAYAS).

**Principales actividades que generan mayor ingreso**

Clasificación CIU 4.0 Actividad Principal	%
Comercio al por mayor y al por menor - reparación de vehículos automotores y motocicletas.	52.1%
Actividades inmobiliarias.	10.3%
Agricultura, ganadería, silvicultura y pesca.	6.3%

Fuente: INEC, Censo Económico 2010

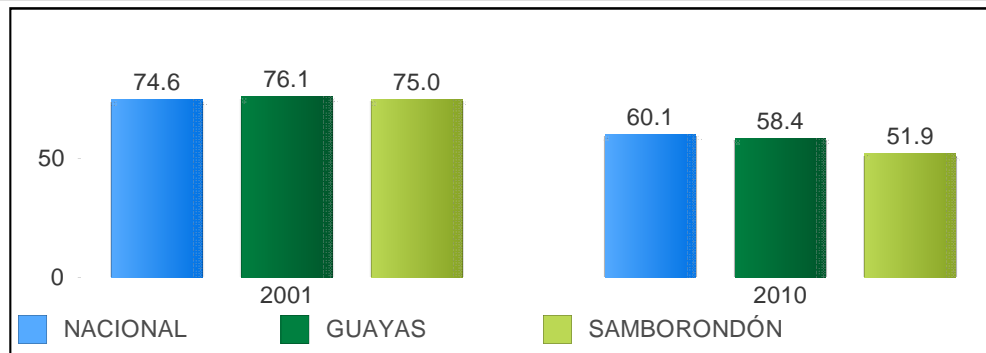


Fuente: INEC, Censo Económico 2010

**INDICADORES SOCIALES**

• La pobreza en el cantón SAMBORONDÓN por NBI es de 1.6% con respecto a la provincia de GUAYAS

**SAMBORONDÓN: Porcentaje de Personas Pobres por NBI Intercensal 2001 - 2010**

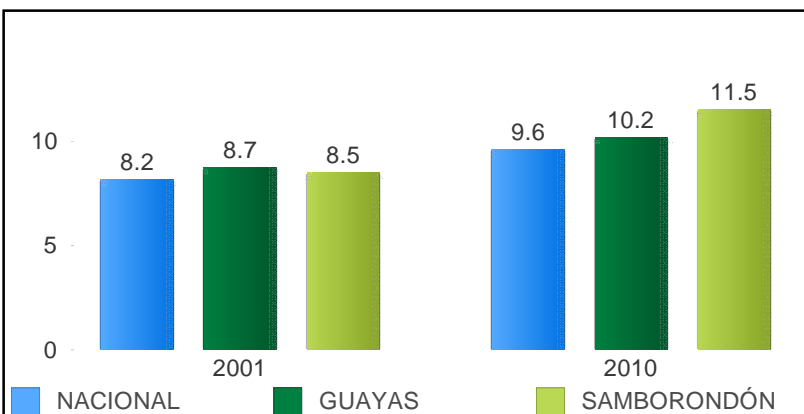


Fuente: INEC - Censo de Población y Vivienda 2010

• La escolaridad de la población en el cantón SAMBORONDÓN es de 11.6 años para las mujeres y 11.4 años para los hombres.

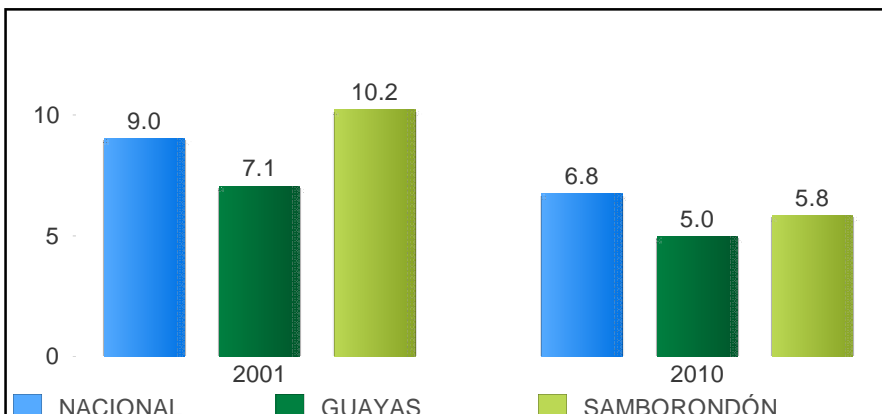
• El analfabetismo de las mujeres en el cantón SAMBORONDÓN es del 4.4% y en los hombres es del 7.3%.

**SAMBORONDÓN: Escolaridad Intercensal 2001 - 2010 (Población de 24 y más años de edad)**



Aumentó en 3.0 años  
Período 2001- 2010

**SAMBORONDÓN: Tasa de Analfabetismo Intercensal 2001 - 2010 (Población de 15 y más años de edad)**



Reducción: 4.4 puntos porcentuales  
Período 2001- 2010

Fuente: INEC - Censo de Población y Vivienda 2010

**INDICADORES SOCIALES**

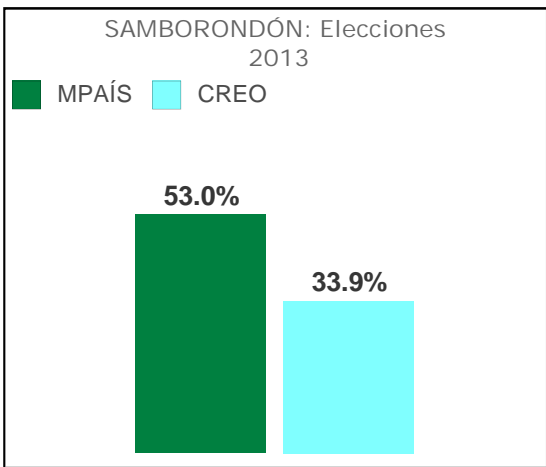
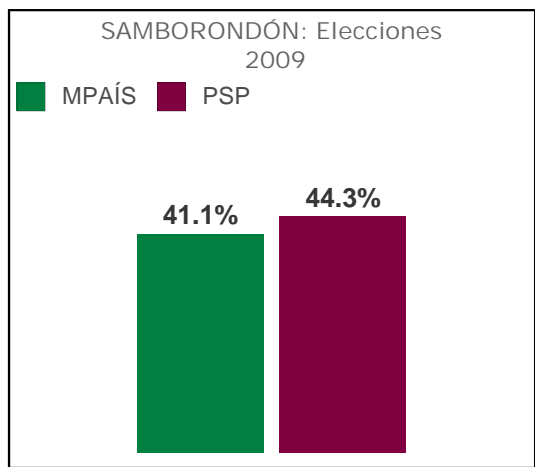
• Programas sociales en SAMBORONDÓN

PROGRAMAS SOCIALES	BENEFICIARIOS GUAYAS	BENEFICIARIOS SAMBORONDÓN	UNIDADES	FECHA
Bono de Desarrollo Humano (BDH)	390320	7763	Madres, adultos mayores y personas con discapacidad	Enero 2014
Crédito de Desarrollo Humano (CDH)	422	7	Madres, adultos mayores y personas con discapacidad	Enero 2014
Instituto de la Niñez y la Familia (INFA)	59969	836	Niños y niñas	Enero - Marzo 2012

Fuente: MCDS - RIPS

**INDICADORES POLÍTICOS**

• Resultados a nivel cantonal (CNE):



Fuente: CNE - Consejo Nacional Electoral

<b>INSTITUCIÓN</b>	<b>SENPLADES - Secretaria Nacional de Planificación y Desarrollo</b>
<b>RESPONSABLE</b>	<b>SI – DIRECCIÓN DE MÉTODOS, ANÁLISIS E INVESTIGACIÓN</b>
<b>FECHA</b>	<b>21 de Febrero de 2014</b>