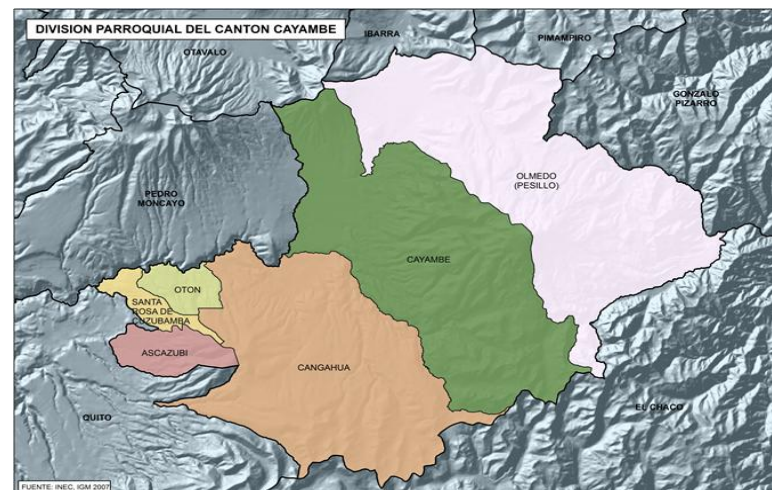
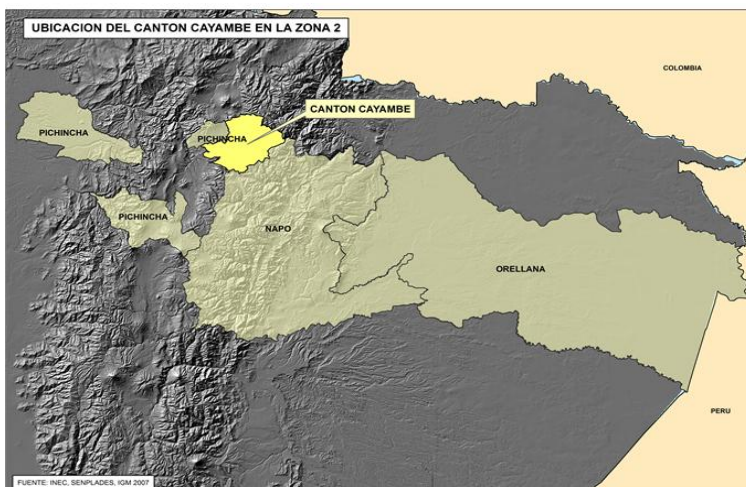


FICHA DE CIFRAS GENERALES

CANTÓN

- Cantón CAYAMBE, Provincia de PICHINCHA se encuentra en la Zona 2 de planificación.

UBICACIÓN GEOGRÁFICA



- El cantón CAYAMBE cuenta con 6 parroquias.

- Representa el 12.5% del territorio de la provincia de PICHINCHA (aproximadamente 1.2 mil km²).

INDICADORES ECONÓMICOS

Población:	85.8 mil hab. (3.3% respecto a la provincia de PICHINCHA).
Urbana:	45.5%
Rural:	54.5%
Mujeres:	51.1%
Hombres:	48.9%
PEA:	59.6% (3.2% de la PEA de la provincia de PICHINCHA)

Fuente: INEC - Censo de Población y Vivienda 2010

CAYAMBE: Población Ocupada por Rama de Actividad

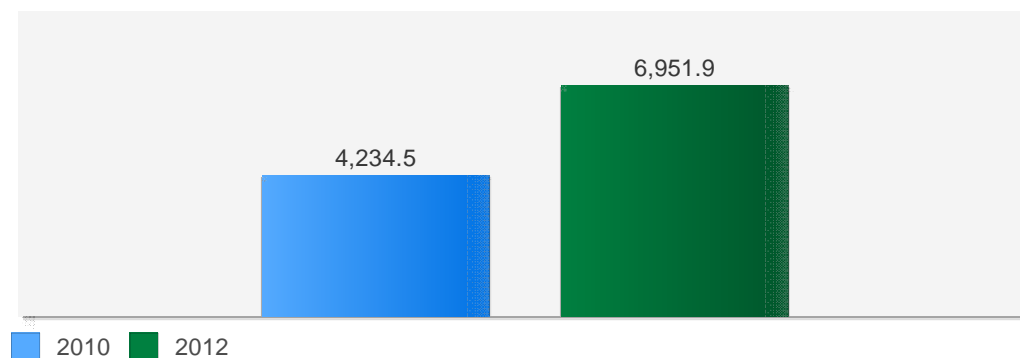


Fuente: INEC - Censo de Población y Vivienda 2010

• Recaudación de impuestos:

En el 2012 el Impuesto a la Renta recaudado en el cantón CAYAMBE representó el 0.4% del total de la provincia PICHINCHA. Respecto al 2010 creció en 64.2%.

CAYAMBE: Recaudación Impuesto a la Renta miles de dólares



Fuente: Servicio de Rentas Internas

NOTA: Datos provisionales sujetos a revisión por parte del SRI, por registros manuales no desglosados a nivel cantonal.

**INDICADORES
ECONÓMICOS**

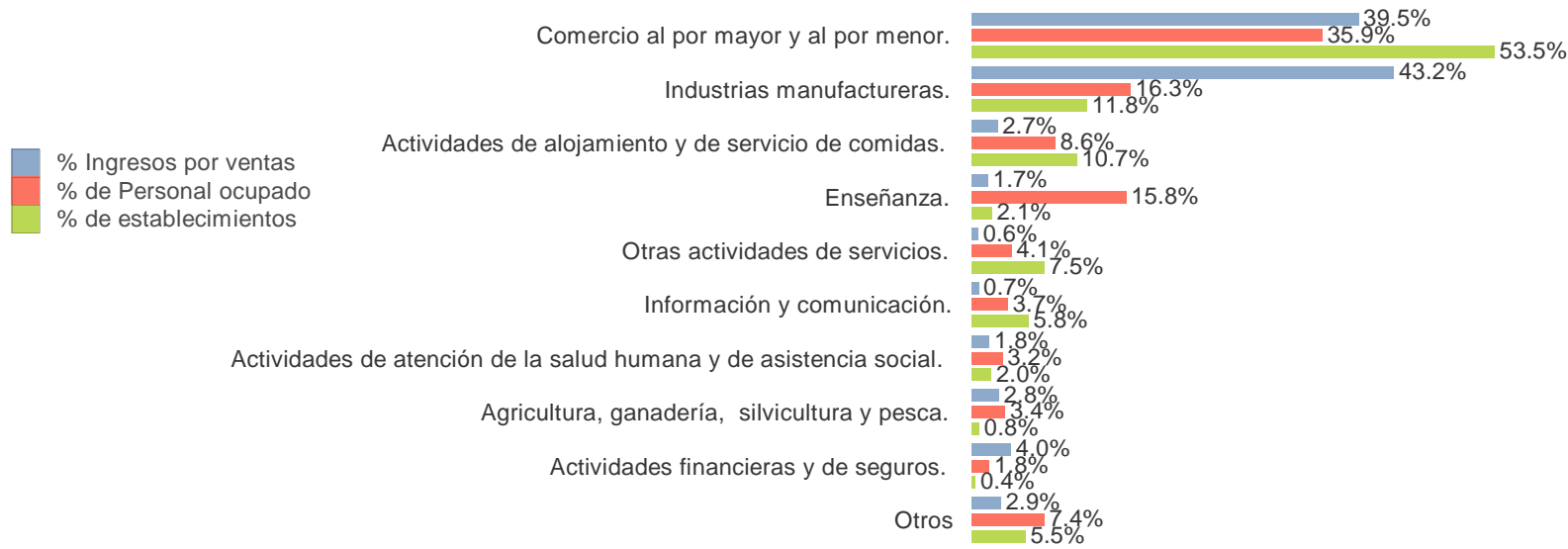
• Participación de la actividad económica

Establecimientos económicos:	2.8 mil establecimientos (2.5% de la provincia de PICHINCHA).
Ingreso por Ventas:	260 millones (0.4% de la provincia de PICHINCHA).
Personal Ocupado:	8.0 mil personas (1.4% de la provincia de PICHINCHA).

Principales actividades que generan mayor ingreso

Clasificación CIU 4.0 Actividad Principal	%
Industrias manufactureras.	43.2%
Comercio al por mayor y al por menor - reparación de vehículos automotores y motocicletas.	39.5%
Actividades financieras y de seguros.	4.0%

Fuente: INEC, Censo Económico 2010

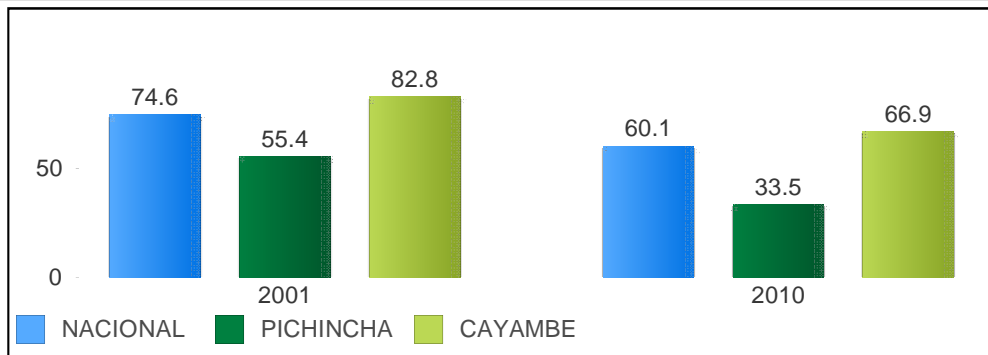


Fuente: INEC, Censo Económico 2010

INDICADORES SOCIALES

• La pobreza en el cantón CAYAMBE por NBI es de 6.7% con respecto a la provincia de PICHINCHA

CAYAMBE: Porcentaje de Personas Pobres por NBI Intercensal 2001 - 2010

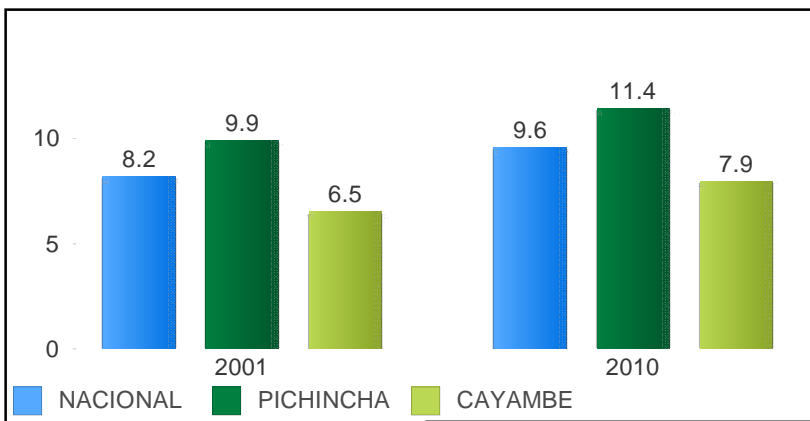


Fuente: INEC - Censo de Población y Vivienda 2010

• La escolaridad de la población en el cantón CAYAMBE es de 7.4 años para las mujeres y 8.5 años para los hombres.

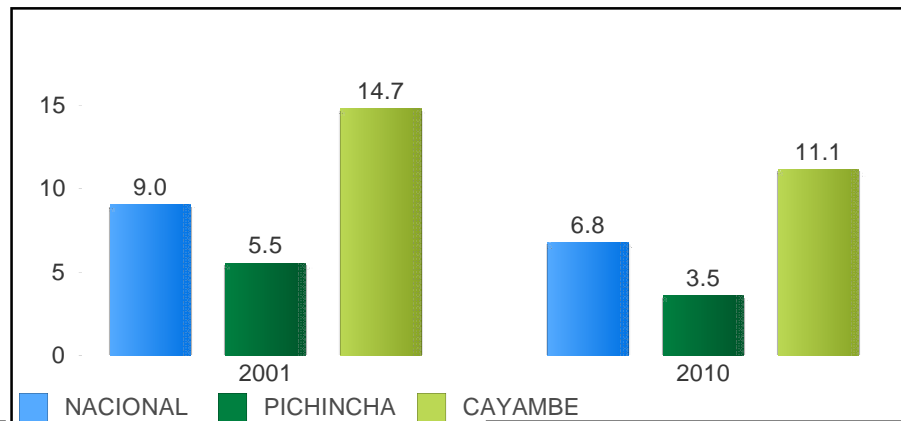
• El analfabetismo de las mujeres en el cantón CAYAMBE es del 15.2% y en los hombres es del 6.7%.

CAYAMBE: Escolaridad Intercensal 2001 - 2010 (Población de 24 y más años de edad)



Aumentó en 1.4 años
Período 2001- 2010

CAYAMBE: Tasa de Analfabetismo Intercensal 2001 - 2010 (Población de 15 y más años de edad)



Reducción: 3.6 puntos porcentuales
Período 2001- 2010

Fuente: INEC - Censo de Población y Vivienda 2010

INDICADORES SOCIALES

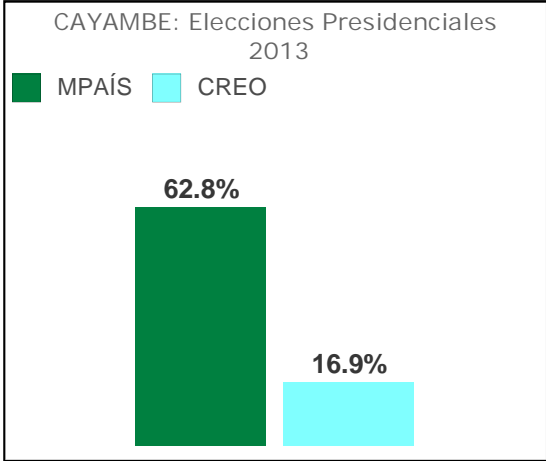
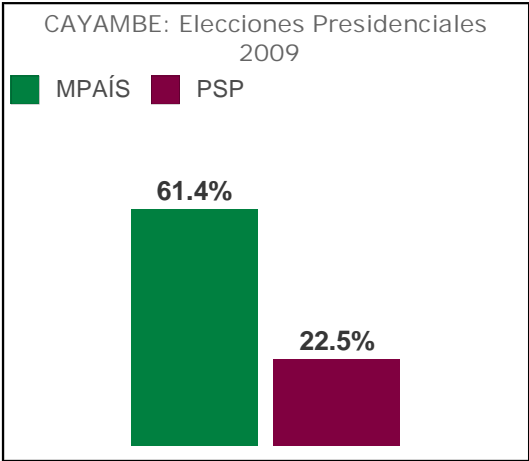
• Programas sociales en CAYAMBE

PROGRAMAS SOCIALES	BENEFICIARIOS PICHINCHA	BENEFICIARIOS CAYAMBE	UNIDADES	FECHA
Bono de Desarrollo Humano (BDH)	107848	10449	Madres, adultos mayores y personas con discapacidad	Enero 2014
Crédito de Desarrollo Humano (CDH)	123	17	Madres, adultos mayores y personas con discapacidad	Enero 2014
Instituto de la Niñez y la Familia (INFA)	21636	2251	Niños y niñas	Enero - Marzo 2012

Fuente: MCDS - RIPS

INDICADORES POLÍTICOS

• Resultados a nivel cantonal (CNE):



Fuente: CNE - Consejo Nacional Electoral

INSTITUCIÓN	SENPLADES - Secretaria Nacional de Planificación y Desarrollo
RESPONSABLE	SI – DIRECCIÓN DE MÉTODOS, ANÁLISIS E INVESTIGACIÓN
FECHA	25 de Febrero de 2014